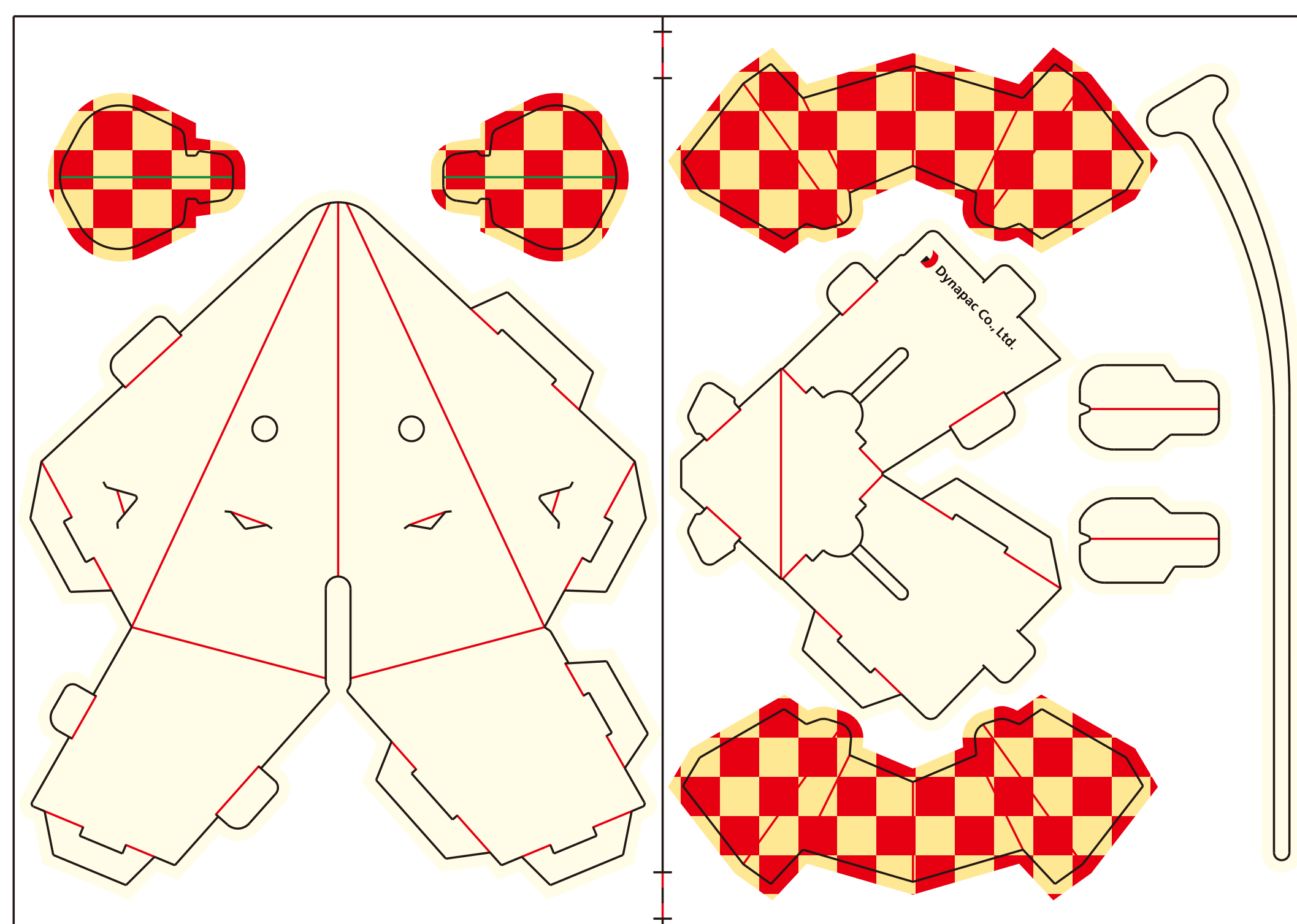


- デザインはテンプレートの「Artwork」レイヤーにのみ作製し、ロックされているレイヤーは編集しないでください。
- 印刷範囲はフチ無し印刷になるよう3mm塗足し部分をつけてあります。

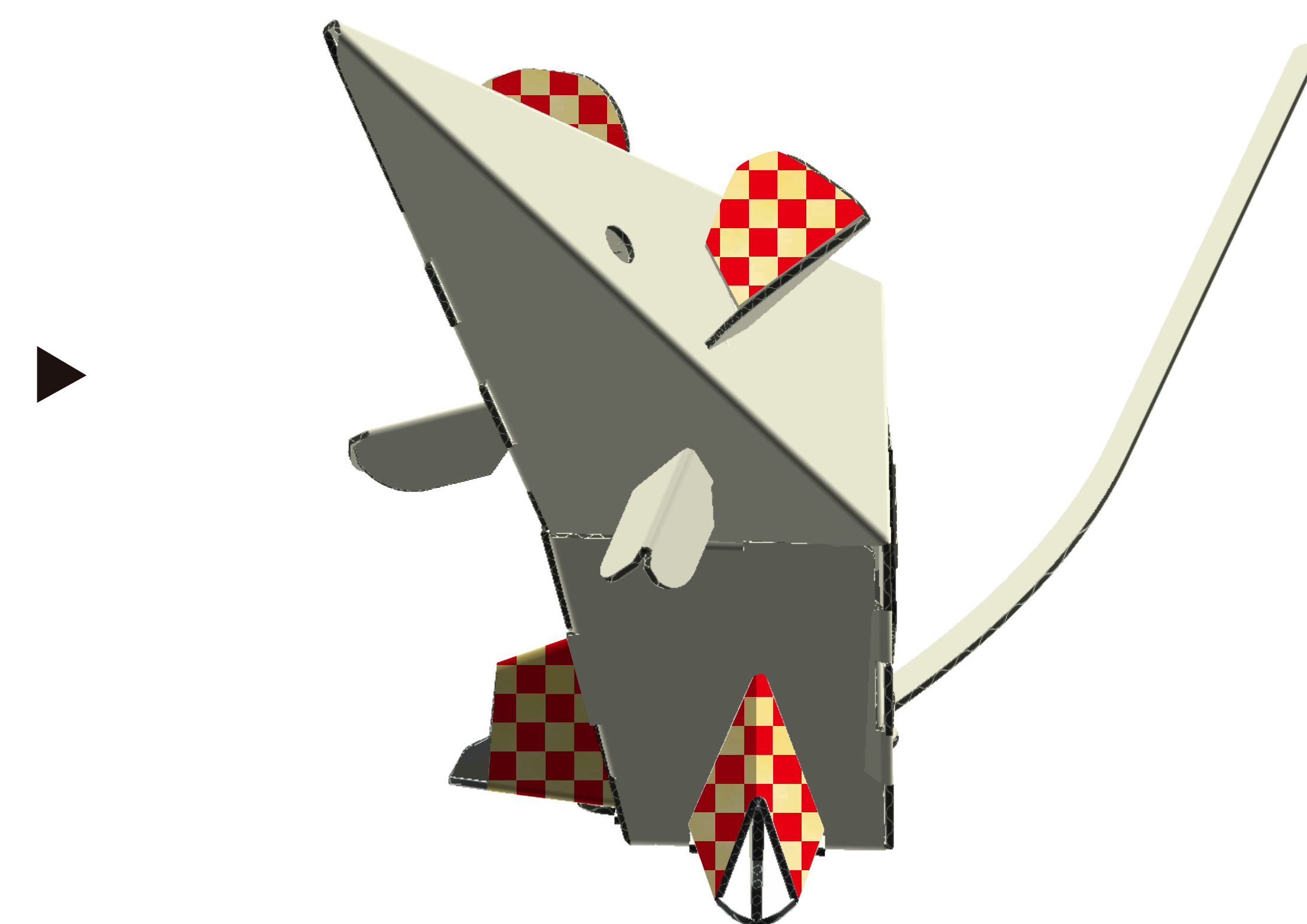
【チェックリスト】

- ☐ 文字はアウトライン化してください
- ☐ リンク画像はすべて埋め込んでください
- ☐ 過度に複雑なパスはなるべく簡易化してください
- ☐ 印刷に不要なデータは削除してください
- ☐ 確認用PDFも一緒に作成しご送付ください

【レイアウト例】

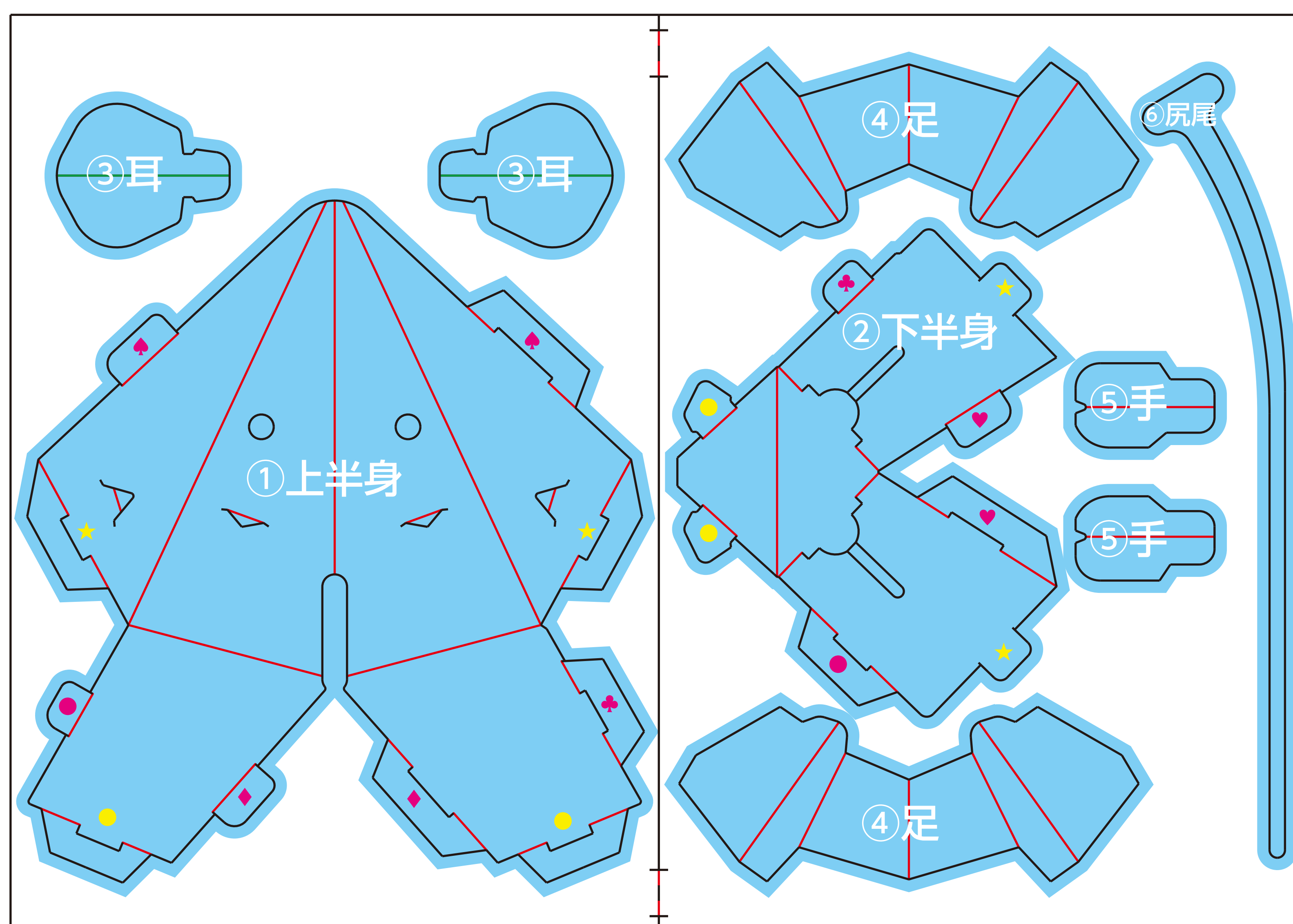


【完成】



【デザインテンプレート】 このテンプレートの印刷範囲に直接レイアウトしてください

- 印刷範囲
- カットライン
- 折加工(山折り)
- 折加工(谷折り)



各パーツの記号同士を合わせて組み立てます。

完成イメージ図です (こちらにデザインをのせる必要はありません)

